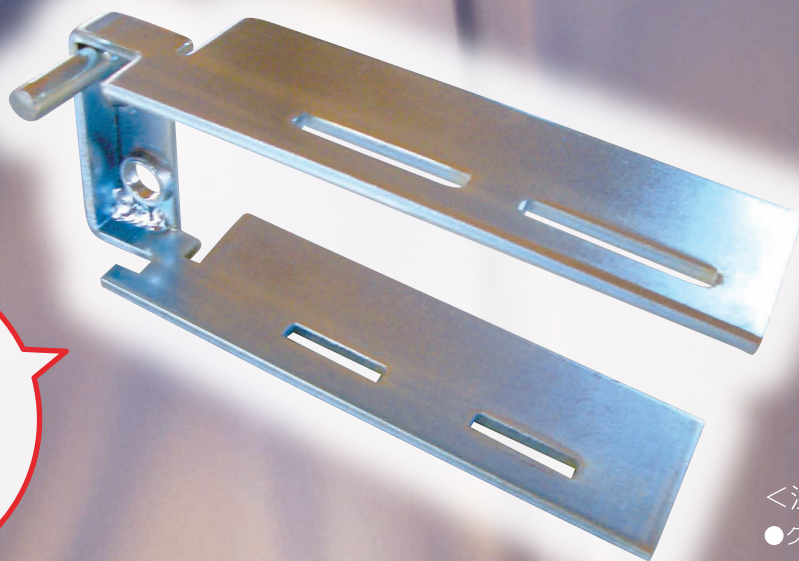


# 強力箱金物

60 角鋼管用

タテ・ヨコ受兼用



深基礎に  
段積みに

鋼管  
しっかり  
固定

<注意>

- クサビは別売になります。
- 60 角鋼管専用です。単管には使用できません。

## バンノーパネル取付例

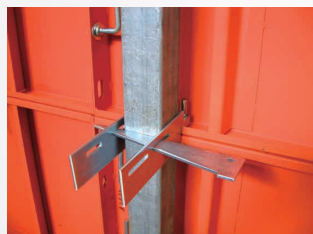
### ヨコ受の場合

- ①パネルのクリップ穴に箱金物のピンを差込み溝をフラット部にしっかり固定します。
- ②鋼管を通し、クサビ(別売)を打ち込みます。

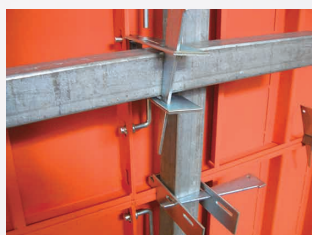


### タテ受の場合

- ①パネル下部の折り返し部分に溝を差込みます。
- ②鋼管を通し、クサビ(別売)を打ち込みます。



### タテ・ヨコ受の場合



## BP パネル取付例

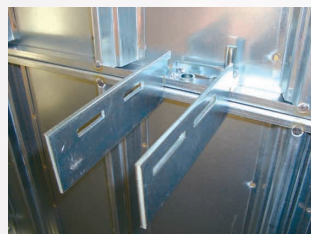
### ヨコ受の場合

- ①パネルのUクリップ先端部に箱金物の穴を差込みます。
- ②鋼管を通し、クサビ(別売)を打ち込みます。



### タテ受の場合

- ①パネル下部の折り返し部分に溝を差込みます。
- ②鋼管を通し、クサビ(別売)を打ち込みます。



### タテ・ヨコ受の場合

